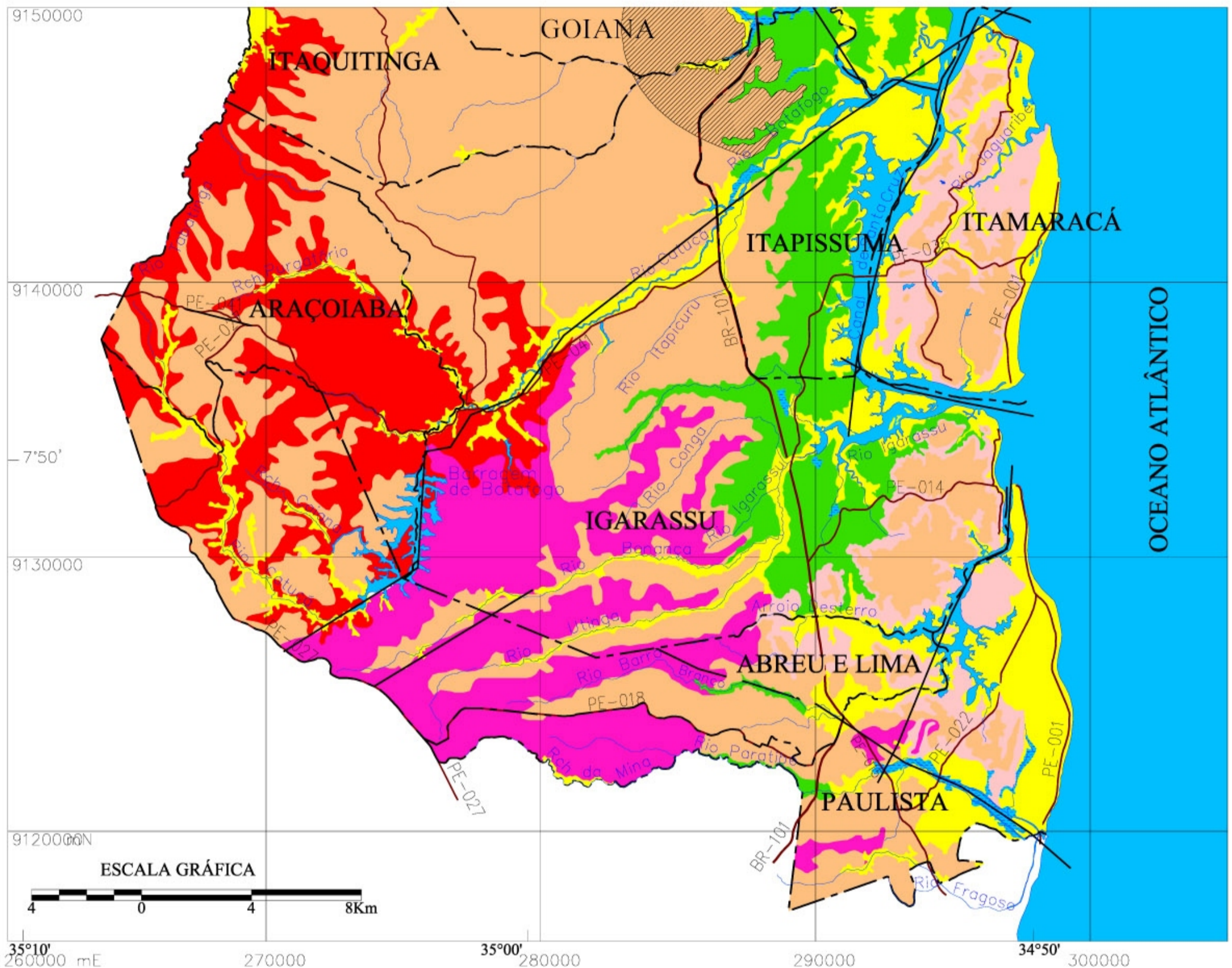


Figura 3.1 - MAPA FACIOLÓGICO



Fonte: UFPE-LGGM. Macrozoneamento Costeiro do Litoral Norte de Pernambuco, Folha Itamaracá (SB.25-Y-C-VII), 1992
ALHEIROS, Margareth M. Mapa Geológico da Região Metropolitana do Recife, 1998.
CPRM. Carta Geológica (Folha Limoeiro), 1991

CONVENÇÕES

- Rio, Riacho
- Rodovia Principal
- Limite Municipal
- Falhas Geológicas

LEGENDA

- Fácies A
 - A1 - Arenitos conglomeráticos a conglomerados, composto por seixos de quartzo, bastante poroso e boa permeabilidade.
 - A2 - Arenitos finos a conglomeráticos, às vezes argilosos, calcíferos com boa porosidade e média permeabilidade.
- Fácies B - Calcários cinzentos argilosos, com intercalações de níveis de marga e argila.
- Fácies C1 - Sedimentos arenosos variando de conglomerado a média. São essencialmente quartzosos, bastante porosos e com boa permeabilidade.
- Fácies C2 - Sedimentos areno-argilosos passando a camadas de argilas com espessura variando de 0,20 a 2m. Essas camadas estão posicionadas na base da Fácies C, e raramente intercaladas, tornando-se assim, dispersas.
- Fácies C3 - Caracteriza-se por camadas arenosas de elevada permeabilidade com reduzido incremento de argilas em profundidade.
- Fácies D - É caracterizada por sedimentos inconsolidados, como por exemplo, sedimentos fluviais, terraços e mangue.
- Embasamento Cristalino